

L'ACM J.J. Rousseau 3-6 ans

POUR LES VACANCES
Du 6 au 31 juillet 2026

Vous propose de devenir :

de grands explorateurs



NOTRE THÈME

Pour ces vacances, nous vous proposons de venir explorer avec nous toute une ribambelle de mondes (passés, présents ou à venir, réels ou fictifs), et découvrir ensemble les merveilles culturelles qu'ils ont à nous offrir!

La rencontre avec ces différents univers et leurs richesses permettra à chacun de s'épanouir de manière ludique et d'ouvrir au maximum son "champ des possibles".

Ce thème sera abordé au travers de diverses activités (artistiques, d'expression et sportives), de grands jeux, ou encore des différentes sorties organisées.

Les activités collectives et les échanges entre groupes seront privilégiés, afin de permettre aux enfants d'appréhender les notions de solidarité et d'entraide.

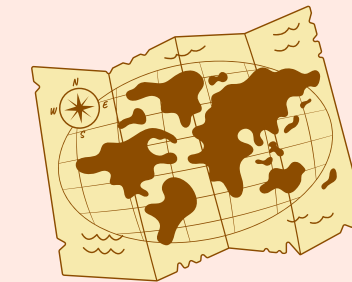
L'autonomie sera quant à elle développée en confiant à l'enfant des responsabilités et des tâches adaptées et réalisables.

NOS OBJECTIFS PÉDAGOGIQUES

- Accompagner l'enfant dans l'apprentissage de nouveaux savoirs-faire techniques et l'acquisition de ressources culturelles adaptées à son âge.
- Sensibiliser l'enfant à différentes formes d'expressions culturelles.

DÉROULEMENT D'UNE JOURNÉE

7h30 - 9h00 : Ouverture de l'accueil, ateliers et arrivée échelonnée des enfants
9h00 - 11h00 : Quoi de neuf / Activités / sorties
11h00 - 11h45 : Temps calme / ateliers
11h45 - 12h45 : Repas / pique-nique
12h45 - 14h00 : Temps calme / ateliers / sieste
14h00 - 15h45 : Activités / sorties
15h45 - 16h30 : Conseil d'enfants, goûter
16h30 - 18h00 : Ouverture de l'accueil, ateliers et départ échelonné des enfants



NOTRE ÉQUIPE

Directeur : Julien Adjointes : Sandra et Greg

Équipe d'animation par groupes :

- Sem 1, 2, 3 : Laura, Najoua, Calista
Sem 4: Laura, Najoua, Sandra
- Sabrina, Léane, Juliette
- Sem 1 & 2 : Ryma, Camille, Mathis
Sem 3 & 4 : Camille, Mathis, Nadège
Manu, Lisa, Maëlys



NOS HORAIRES

Accueil du matin : 7h30-9h00
Accueil du soir : 16h30-18h00
Accueils demi-journées :
11h00-11h30 et 13h00-13h30

Toutes les informations détaillées sont disponibles dans le projet pédagogique annuel, consultable sur le site de la Caisse des écoles ainsi qu'au sein de la structure.
Les plannings sont affichés sur le panneau d'accueil du centre de loisirs, accessibles également sur le site de la Caisse des écoles ou en scannant ce QR Code :
<https://www.caisse-des-ecoles-de-la-seyne-sur-mer.com/>



07.86.58.50.21



acm.rousseau.mat@la-seyne.fr